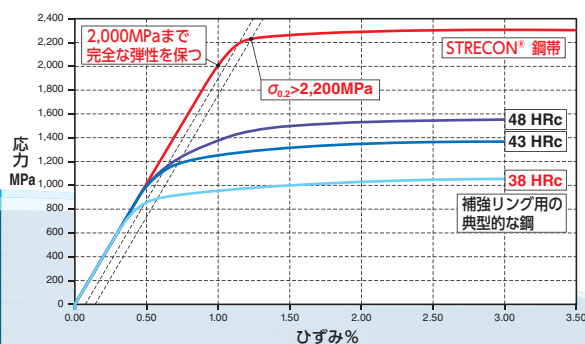


精密鍛造用補強リング

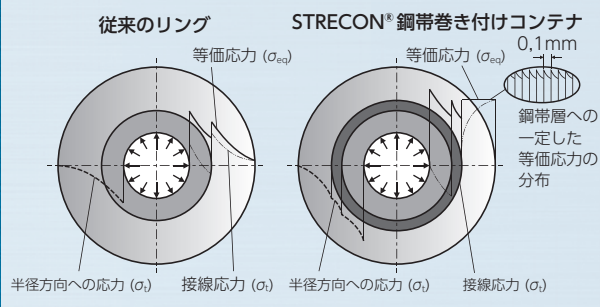
当社が一手販売契約を結ぶSTRECON社が開発した補強リングにより、最適なダイの補強を実現し、金型の寿命改善に貢献します。



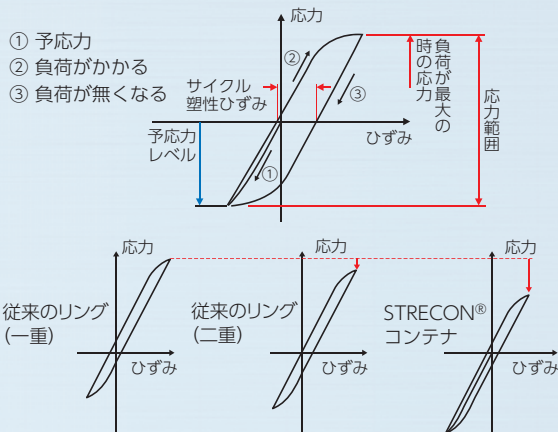
STRECON®コンテナに使用される鋼帯材料の降伏応力



STRECON®補強リングの原理



STRECON®補強リングの利点



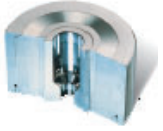
製品特長

- STRECON社独自の鋼帯技術により最適な補強を実現し、精密鍛造金型の寿命改善に貢献。
- コアに薄巻鋼帯 (薄さ0.1mm) を巻き付けた層からできている。
- 鋼帯は2,000MPaまで完全な弾性を保持。
- 通常のケースより高い締め代 (~1.1%、E+は ~0.7%) で使用可能。
- 補強リング自身も長寿命で、ダイインサートを入れ替えれば何度でも使用可能。
- リングの温度は、MAX400℃。

製品紹介

STRECON® Basic

強度が従来品の2~3倍で、高い内圧負荷のかかる
ダイやネットシェイブ鍛造用として使用可能。



- 特長
 - ・最適な圧縮応力を与えられる (MAX1.1%)
 - ・強度特性により、長期にわたる安定した圧縮応力
 - ・超硬も含む数多くのダイに変更することが可能
- 用途 冷間、温間、熱間鍛造

STRECON® 200/400 STRECON® 200+/400+

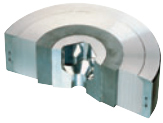
新しいSTRECON® 低価格リング。



- 特長 高い半径方向の強さを持つインサートタイプリング
- 用途 コスト効率がよく、様々な冷間、温間精密鍛造に対応

STRECON® E+

通常の工具鋼の補強リングと比べて2倍の剛性(400GPa)を実現。
ダイのたわみを30%まで減少でき、精密公差の部品鍛造に最適。



- 特長
 - ・鋼帯を巻きつけるコアの部品を工具鋼から超硬に変えることにより、高い剛性を実現
 - ・高い内圧負荷のかかるダイの低サイクル疲労を低減し、ダイの性能と寿命改善に効果を発揮
 - ・ダイインサートは工具鋼および超硬でも使用可能
- 用途 精密公差の部品鍛造

STRECON® Axi-Fit

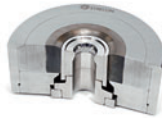
半径方向、軸方向、2方向からの圧縮応力により、
最適なダイの性能を実現。



- 特長
 - ・2方向からの圧縮応力
 - ・巻き付けコアに工具鋼、超硬どちらも使用可能
 - ・高強度、耐久性を実現した幅広い適用範囲
- 用途 水平割れ、横割れに対処するための分割ダイなど

STRECON® Vari-Fit

ネットシェイブ用ダイにおける内径の微調整により、
複雑形状のネットシェイブ鍛造にも使用可能。



- 特長
 - ・ダイインサートの締め代を変化させることにより2-5μm単位での内径の調整が可能
 - ・他のSTRECON®補強リング同様、確実な圧縮応力を与え、リング自身の長寿命化も実現
- 用途 ギア、スプラインなどネットシェイブが困難な形状の部品鍛造

リングの選択

補強リングの選択により、最適な工具設計を実現します。

半径方向の補強



半径方向と軸方向の補強



ダイインサートは外径にかかる圧縮応力により、
半径方向にあらかじめ圧縮。
(ダイインサートの接線応力の低減)

- 用途 ダイインサートの縦割れ防止用
- 使用できる補強リング
一重リング、二重リング、STRECON® Basic
STRECON® 200/400

半径方向および軸方向へダイを圧縮補強。
(ダイインサートのリングへの組立て中に確保。)

- 用途 横割れ、水平割れ用
- 使用できる補強リング
軸方向への圧縮特性のある一重・二重リング、
STRECON® Axi-Fit

半径方向の圧縮に加え、内側のリングであるコアに超硬を使用しているため、
高い剛性を実現。また、高い剛性により、ダイインサートの応力が低減され、
作業中の内圧がかかるダイのたわみが約30%減少し鍛造品の精度が高まる。

- 用途 縦割れ、複雑な形状や鋭角のコーナーを持つダイインサート、高精密鍛造用
- 使用できる補強リング STRECON® E+
STRECON® 200+/400+

半径方向、軸方向の圧縮に加え、
高剛性によりダイインサートの応力・ひずみ挙動が低減。
また、作業中の内圧がかかるダイインサートのたわみも減少。

- 用途 ・複雑形状のダイインサート ・分割ダイ設計 ・高精密鍛造用
・横割れや水平割れを起こしているダイインサート
- 使用できる補強リング STRECON® E+ Axi-Fit

本 社
〒610-0341 京都府京田辺市薪北町田13
TEL.0774-62-3481 FAX.0774-62-3469

宇治田原工場
〒610-0201 京都府綴喜郡宇治田原町禪定寺塩谷14
TEL.0774-88-6311 FAX.0774-88-6321

熊谷営業所
〒360-0036 埼玉県熊谷市桜木町2-88
TEL.048-526-7381 FAX.048-526-7412

浜松営業所
〒433-8118 静岡県浜松市中区高丘西3-12-3 1階
TEL.053-430-0761 FAX.053-438-1288

名古屋営業所
〒465-0095 愛知県名古屋市中区東区高社2-127 1F
TEL.052-726-9805 FAX.052-726-9803

京都営業所
〒610-0201 京都府綴喜郡宇治田原町禪定寺塩谷14
TEL.0774-88-6311 FAX.0774-88-6321

岡山営業所
〒700-0976 岡山県岡山市北区辰巳22-103TCKビル
TEL.086-244-6660 FAX.086-244-6663

熊本営業所
〒861-8039 熊本県熊本市東区長峰南1丁目1-7
TEL.096-387-6551 FAX.096-387-6552

NICHIDAI U.S.A. CORPORATION
15630 E State Route 12 Unit 4, Findlay, OH, 45840-9743, USA
TEL.1-419-423-7511 FAX.1-419-423-7512

NICHIDAI ASIA CO., LTD.
Amata Nakorn Industrial Estate Phase 8, 700/882 Moo 5, Tb.
Nhongkakhla Ap. Phanthong Chonburi 20160, Thailand
TEL.66-38-185-080-1 FAX.66-38-185-079

(販売代理店)
SHANGHAI JUMBO CORPORATION
2-1202, 388 ZhongJiang Road, Shanghai 200062, China
TEL.86-21-6238-5073 FAX.86-21-5239-9260

NNF CORPORATION
ASC Bldg. 65-14, 1gongdan-ro 6-gil, Gumi-si, Gyeongbuk 730-906 Korea
TEL.82-54-461-1718 FAX.82-54-461-1719



株式会社 ニチダイ
NICHIDAI CORPORATION
精密成形技術のベストパートナー

URL: <http://www.nichidai.jp/>
Mail: eigyou@nichidai.co.jp

詳細は下記までお問合せください。
営業本部
TEL: 0774-88-6350